

# Ostomías y Posibles Complicaciones

Dra. Aura F Delgado Cifuentes,  
MD, FACS



# ¿Qué complicaciones puede traer una ostomía?

## Tempranas:

- Irritación de la piel/problemas de adherencia del equipo
- Isquemia
- Retracción
- Estenosis

## Tardías:

- Abscesos y fístulas
- Hernia paraestomal
- Úlcera paraestomal
- Pioderma paraestomal
- Prolapso
- Estrechez

# Complicaciones Tempranas: Irritación Piel



# Complicaciones Tempranas: Irritación Piel

- Complicación común
- Incidencia de hasta 42%
- Más común en pacientes de ileostomía
- Tamaño de la apertura y el número de cambios son usualmente la causa más común
- Es crucial envolver al especialista de enterostomal para educación
- Otras causas de irritación:
  - Alergias al material del equipo
  - Hongos

# Complicaciones Tempranas: Isquemia





# Complicaciones Tempranas: Isquemia

- Ocorre en 1-10% de las colostomías y 1-5% de las ileostomías
- Problema técnico
- Hipotensión paciente o congestión venosa
- Más común en pacientes obesos
- Si es un segmento corto se puede observar
- Si es segmento largo hay que operar

# Complicaciones Tempranas: Estenosis

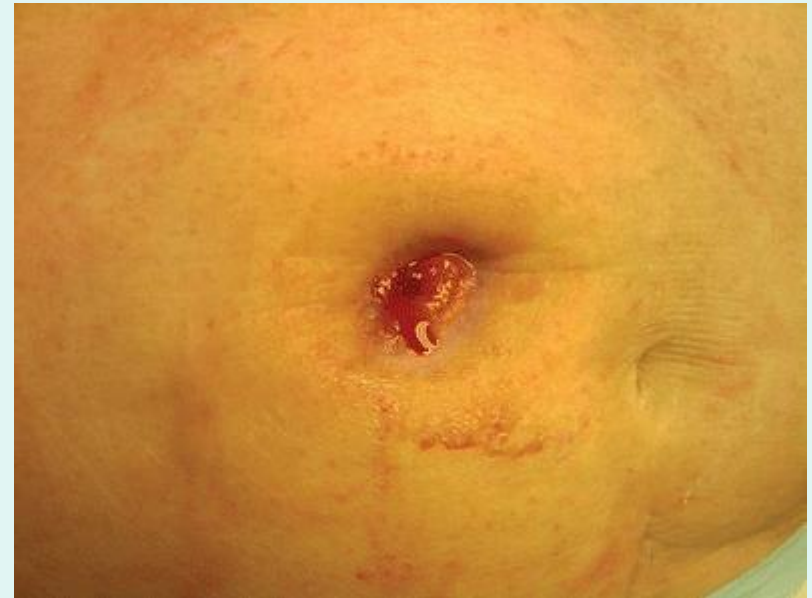


# Complicaciones Tempranas: Estenosis

- Usualmente es por edema o hinchazón luego de la cirugía
- Puede causar obstrucción intestinal
- Usualmente no hay que operar si no esperar a que baje la hinchazón



# Complicaciones Tempranas: Retracción



# Complicaciones Tempranas: Retracción

- Usualmente problema técnico pero puede ocurrir en:
  - Pacientes malnutridos
  - Pacientes obesos
  - Pacientes en esteroides
- Revisión local si es parcial
- Reoperación si es completa o si hay intestino muerto

# Complicaciones Tardías: Hernia Paraestomal



# Complicaciones Tardías: Hernia Paraestomal

- Ocurre en más del 50% de los pacientes con estoma
- Usualmente presenta con una prominencia alrededor de la ostomía
- Factores que contribuyen al desarrollo de una hernia:
  - Edad, obesidad, uso de esteroides, enfermedad obstructiva pulmonar, cirugía emergencia, pobre técnica quirúrgica



# Complicaciones Tardías: Hernia Parastomal

- 20-30% necesitan reparación
  - Dolor
  - Encarceración
  - Problema para colocar equipo
- Reparación primaria- recurrencia 30-76%
- Se recomienda reparación con malla- recurrencia 4-15%



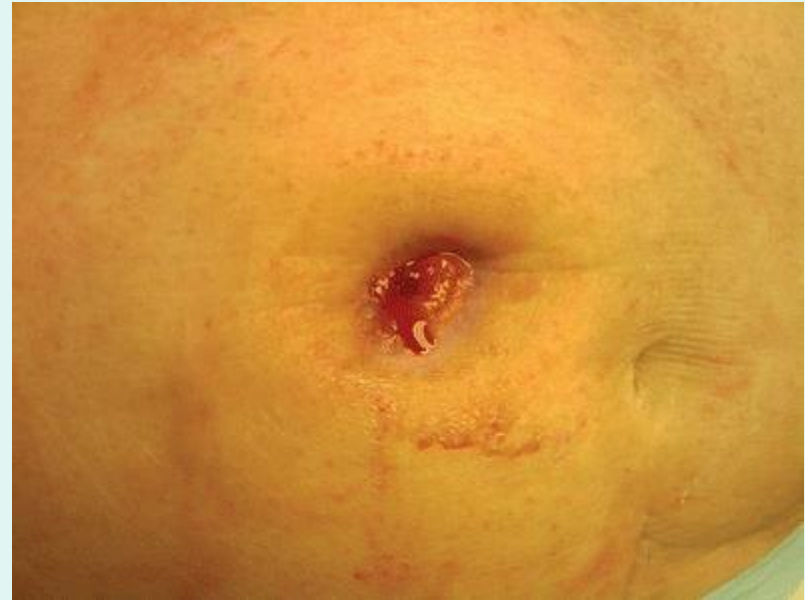
# Complicaciones Tardías: Prolapso



# Complicaciones Tardías: Prolapso

- Una de las complicaciones más comunes a largo plazo
- Más común en colostomías
- Más común en ostomías de “loop”
- Colostomías de “loop” de colon transverso son las de mayor incidencia
- Usualmente asociados a una hernia
- Se repara si es sintomático

# Complicaciones Tardías: Estrechez

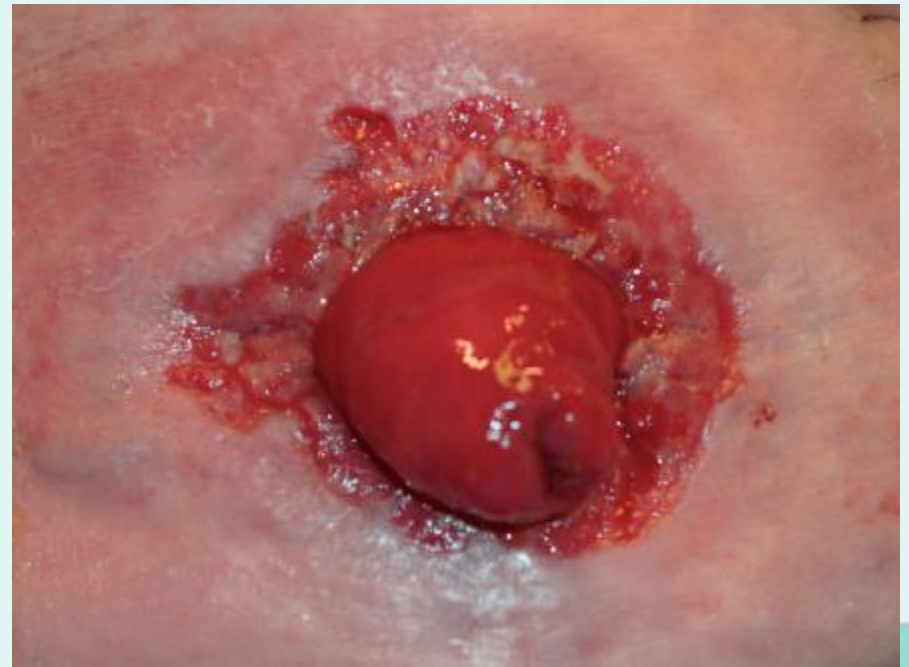
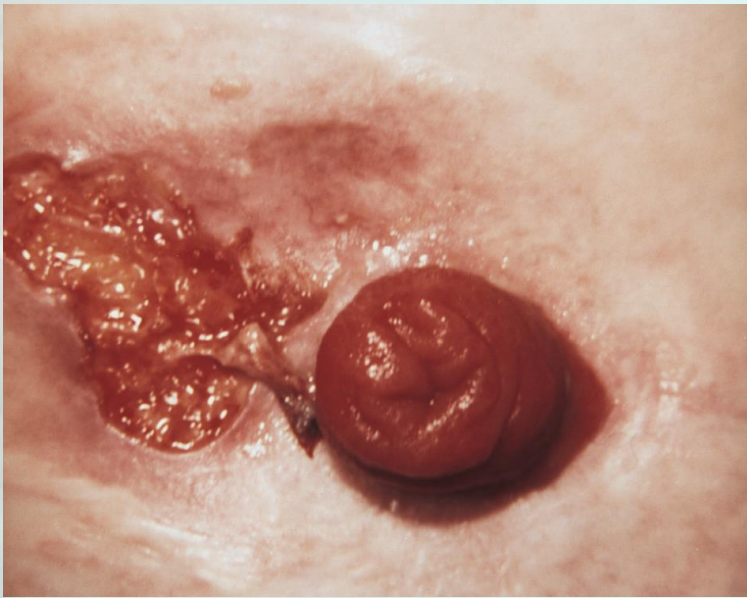


# Complicaciones Tardías: Estrechez

- Secuela de otras complicaciones:
  - Isquemia
  - Infección
  - Retracción
- Puede ser causada por Crohn o malignidad
- 2-11% de incidencia
- Dilatación vs revisión



# Complicaciones Tardías: Pioderma





# Complicaciones Tardías: Pioderma

- Parecen úlceras alrededor de la ostomía
- Indicador de enfermedad activa inflamatoria en el intestino
- Cuidado local
- Inyecciones directas de esteroides en la lesión
- Dar tratamiento o reseca el intestino enfermo
- Relocalizar estoma es la última opción

# Complicaciones Tardías: Úlcera



# Complicaciones Tardías: Úlcera

- No relacionadas al pioderma
- Usualmente por presión de la ropa sobre el equipo o correa
- Debridaje y cuidado local

# Complicaciones Tardías: Absceso y Fístula





# Complicaciones Tardías: Absceso y Fístula

- Ocurrencia rara
- Incisión y drenaje
- Cuidado local



# Otras Complicaciones

- Egreso elevado de la estoma:
  - Más común en ileostomías
  - Puede producir disturbios electrolíticos y hasta fallo renal
  - Paciente debe mantenerse hidratado
  - Muchas veces se necesitan medicamentos para controlar el mismo

# Referencias:

- Current Therapy In Colon and Rectal Surgery
- The ASCRS Manual of Colon and Rectal Surgery